

COMITATO SCIENTIFICO

GUIDO AMORETTI – UNIVERSITÀ DI GENOVA
ROSA BARONI – UNIVERSITÀ DI PADOVA
ERIKA BORELLA – UNIVERSITÀ DI PADOVA
MARCELLO CESA-BIANCHI – UNIVERSITÀ DI MILANO
RABIH CHATTAT – UNIVERSITÀ DI BOLOGNA
CESARE CORNOLDI – UNIVERSITÀ DI PADOVA
CARLO CRISTINI – UNIVERSITÀ DI BRESCIA
ROSSANA DE BENI – UNIVERSITÀ DI PADOVA
BEATRICE DI PROSPERO – UNIVERSITÀ DI ROMA
FABIO LUCIDI – UNIVERSITÀ DI ROMA
NICOLA MAMMARELLA – UNIVERSITÀ DI CHIETI
CHIARA NICOLINI – UNIVERSITÀ DI PADOVA
LINA PEZZUTI – UNIVERSITÀ DI ROMA
TOMASO VECCHI – UNIVERSITÀ DI PAVIA

ORGANIZZATORI LOCALI

FABIO LUCIDI – LINA PEZZUTI

COMITATO ORGANIZZATIVO

LORENZO BIANCHI – ERIKA BORELLA
RAMONA CHIARINI – MARA FABRIS
FELICIA FIORE – CATERINA GRANO
ANNA GETREVI – ALBERTO INDIANO
LUCA MALLIA – PAOLA MALLOZZI
MIRIAM MIRALDI – CINZIA MARIGO
LUCIA NAVA – ROBERTA RIZZATO
ELENA RUBINI – MONICA SELLITTO
SUSANNA SOMMAGGIO – MARIA VOZELLA

OBIETTIVI DEL CONVEGNO SIPI

Il Convegno Nazionale di Psicologia dell'Invecchiamento ha come obiettivo quello di riunire ricercatori e clinici che si occupano di invecchiamento normale e patologico e dei processi cognitivi e psicologico-sociali ad esso collegati.

PROGRAMMA

Il Convegno Nazionale di Psicologia dell'Invecchiamento comprende relazioni su invito, simposi, comunicazioni orali e sessioni poster.

ISCRIZIONE

Entro il 31 Dicembre 2007:

- Docenti, ricercatori, operatori, professionisti: **110 €**
- Soci SIPI: **60 €**
- Studenti, Specializzandi, Perfezionandi: **60 €**

Dopo il 31 Dicembre 2007:

- Docenti, ricercatori, operatori, professionisti: **140 €**
- Soci SIPI: **60 €**
- Studenti, Specializzandi, Perfezionandi: **100 €**

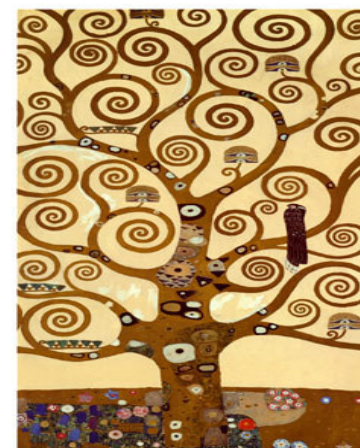
Per ulteriori informazioni:

www.sipinvecchiamento.it

tel. 347-4608926



II CONVEGNO NAZIONALE di PSICOLOGIA DELL'INVECCHIAMENTO SIPI



L'albero della vita (Gustav Klimt)

29 FEBBRAIO - 1 MARZO 2008
Facoltà di Psicologia 1 e 2
Università di Roma "La Sapienza"
Via Marsi, 78, Roma



PROGRAMMA DEL CONVEGNO

29 FEBBRAIO - 1 MARZO 2008

Facoltà di Psicologia 1 e 2
Università di Roma "La Sapienza"

Via Marsi, 78, Roma

CON IL CONTRIBUTO DI



Università di Roma "La Sapienza"
Facoltà di Psicologia 1



Università degli Studi di Roma
La Sapienza

&

Dipartimento di Psicologia, Università degli Studi di Roma "La Sapienza"
Dipartimento di Psicologia Clinica, Università degli Studi di Roma "La Sapienza"



Associazione Italiana di Psicologia



CON IL PATROCINIO DI



Università degli Studi di Padova



Dipartimento di Psicologia Generale
Università degli Studi di Padova

VENERDÌ 29 FEBBRAIO

8.30

REGISTRAZIONE DEI PARTECIPANTI

9.00

APERTURA DEL CONVEGNO

Rossana De Beni

9.15

SALUTI DELLE AUTORITÀ E INIZIO LAVORI

9.45

LEZIONE MAGISTRALE

ROCIO FERNANDEZ-BALLESTEROS

*Verso un Invecchiamento Attivo: Contributi della
Psicologia*

Presiede Gianvittorio Caprara

10.45 **CAFFÈ SCIENTIFICO E SESSIONE POSTER (AULE 1-2)**

11.45 **SIMPOSI**

- **SALUTE E CREATIVITÀ**

A cura di Carlo Cipolli (AULA 1)

Introduce Marcello Cesa-Bianchi

- **IL LAVORO DELLO PSICOLOGO NEI SERVIZI PER
ANZIANI: SPECIFICITÀ E TRASVERSALITÀ. ESPERIENZE
E CRITICITÀ**

A cura di Renzo Scortegagna (AULA 2)

- **INVECCHIAMENTO E MEMORIA: NUOVE PROSPETTIVE
DI RICERCA**

A cura di Nicola Mammarella (AULA 3)

14.45

LEZIONE MAGISTRALE

MARCO TRABUCCHI

Salute Somatica dell'Anziano e Benessere Psicico

Presiede Mario Bertini

15.45 **SIMPOSI**

- **RUOLO DELLE RISORSE INDIVIDUALI E SOCIALI
NELL'INVECCHIAMENTO POSITIVO**

A cura di Pio Enrico Ricci Bitti (AULA 1)

- **STRUMENTI PER LA VALUTAZIONE PSICOMETRICA
DELL'ANZIANO**

A cura di Lina Pezzuti (AULA 2)

SESSIONE LIBERA

- **ASSISTERE E ASSISTERE CHI ASSISTE**

Presiede Beatrice Di Prospero (AULA 3)

17.30

STRUMENTI (AULA 1) E CAFFÈ SCIENTIFICO

18.00 **SIMPOSIO**

- **LE RISORSE RESIDUE COME POTENZIALITÀ:
LO SVILUPPO NELL'INVECCHIAMENTO**

A cura di Giorgio Bellotti (AULA 2)

SESSIONI PARALLELE

- **ASPETTI CLINICI NELL'INVECCHIAMENTO PATOLOGICO**

Presiede Mario Fulcheri (AULA 1)

- **PSICOLOGIA SOCIALE, MARKETING E NUOVE
TECNOLOGIE**

Presiede Guido Amoretti (AULA 3)

19.15

CHIUSURA DEI LAVORI

20.15

CENA E ASSEMBLEA DEI SOCI SIPI

SABATO 1 MARZO

8.45

LEZIONE MAGISTRALE

PAOLO GHISLETTA

*L'Importanza della Variabilità nello Studio dell'Invecchiamento
Cognitivo*

Presiede Cesare Comoldi

9.45

SIMPOSI

- **NUOVE CONOSCENZE SULL'ALZHEIMER: IL CONTRIBUTO
DELLA BIOLOGIA E DELLE NEUROSCIENZE**
Discussant Luigi Pizzamiglio (AULA 1)

- **INVECCHIAMENTO E AMBIENTE (AULA 2)**
A cura di Rosa Baroni

- **L'INVECCHIAMENTO NEL RITARDO MENTALE**
A cura di Serafino Buono (AULA 3)

11.30

SESSIONI PARALLELE

- **COGNIZIONE E RIABILITAZIONE NELL'INVECCHIAMENTO**
Presiede Carlo Cristini (AULA 1)

- **PSICOLOGIA CLINICA E DELLA SALUTE**
Presiede Rabih Chattat (AULA 2)

- **L'ANZIANO, LO PSICOLOGO E LE STRUTTURE**
Presiede Giorgio Pavan (AULA 3)

14.45

SIMPOSI

- **RI-ATTIVAZIONE COGNITIVA NELL'INVECCHIAMENTO**
A cura di Tomaso Vecchi (AULA 1)

- **FENOMENI CONTROTRANSFERALI NEL LAVORO CON GLI
ANZIANI**

A cura di Chiara Nicolini (AULA 2)

- **LE CONDIZIONI BIODISISTENZIALI DELL'ANZIANO: RICERCHE
EMPIRICHE E INTERVENTO RIABILITATIVO**

A cura di Vezio Ruggieri (AULA 3)

15.45

TAVOLA ROTONDA

**PROMUOVERE LA SALUTE NELL'INVECCHIAMENTO: UNA
PROSPETTIVA BIOPSIOSOCIALE**
A cura di Fabio Lucidi

17.00

- **CONSEGNA PREMIO "LAICARDI" – CHIUSURA LAVORI**